

Peittoon kiertotalouspuisto



Kuva: Porin kaupunki / Ari Puonti

PORI

Prizztech

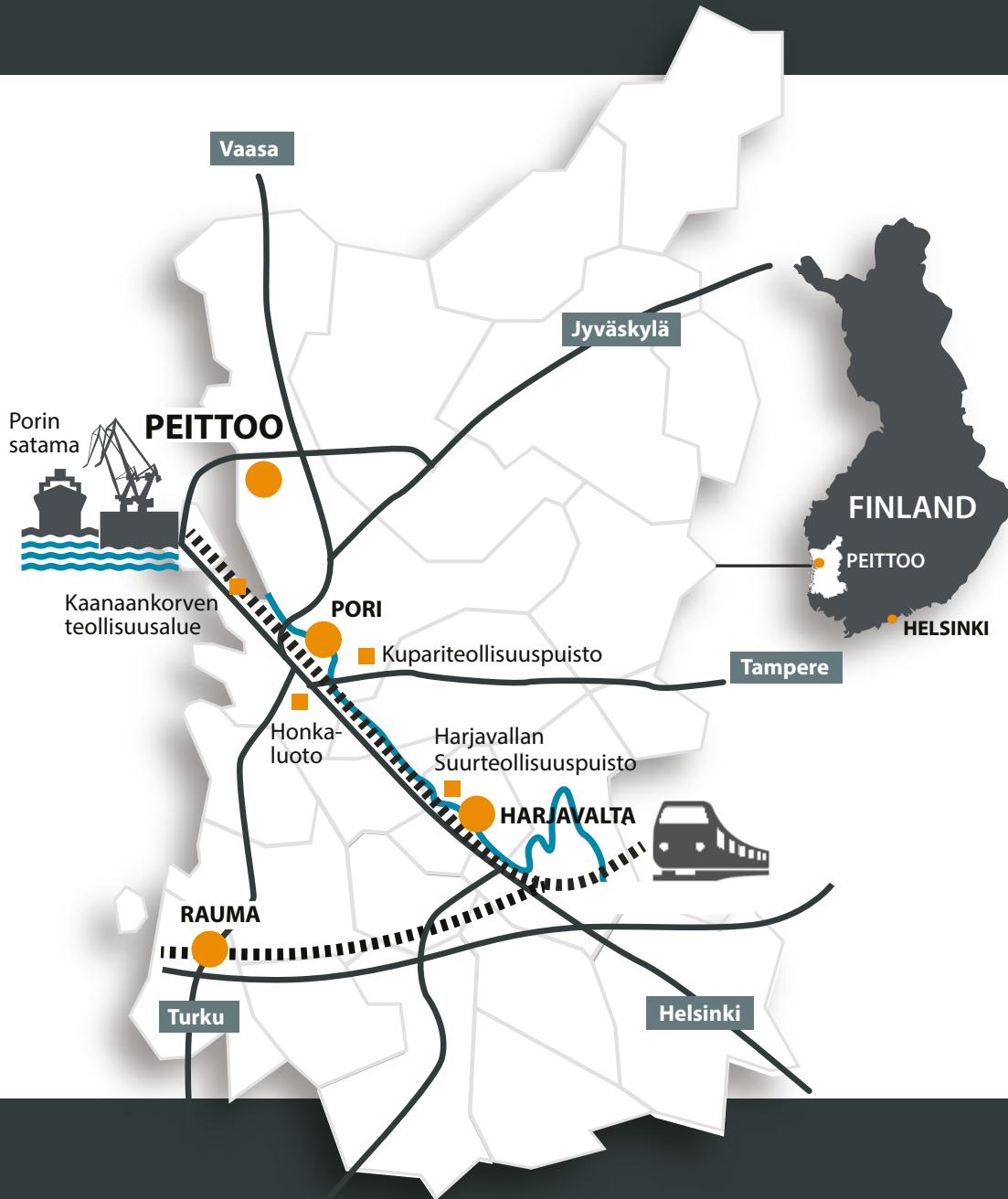
 Circwaste



LIFE15 IPE FI 004

Peittoon kiertotalouspuisto – teollisten sivuvirtojen toimintaympäristö

Massiivinen Peittoon kiertotalouspuisto tarjoaa satoja hehtaareja kaavoitettua tonttimaata teollisuuden, rakentamisen ja energiantuotannon sivuvirtojen käsittelyyn, varastointiin ja loppusijoitukseen. Lisäksi alueella tuotetaan uusioraaka-aineita sekä uusiutuvaa energiaa. Kiertotalouspuistossa toimii jo useita merkittäviä energia-, teollisuus- ja kiertotalousyrityksiä. Sataman läheisyys, alueen laajuus ja vapaat tontit tekevät Peittoosta houkuttelevan paikan kiertotalouden uusille ja laajeneville liiketoiminnoille.



Linkitys muihin Porin teollisuusalueisiin

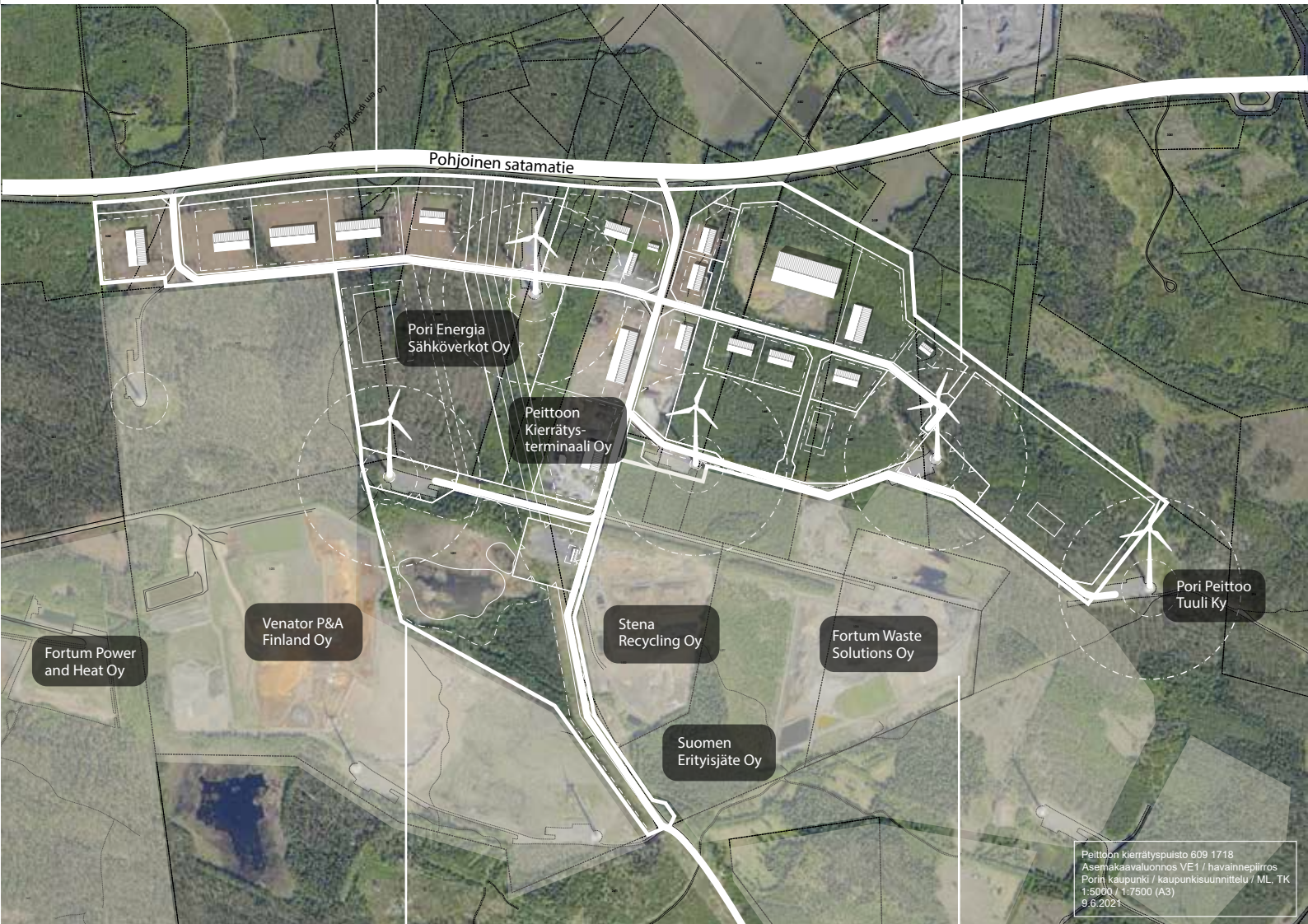
Peittoon linkittyy kiinteästi läheisiin Meri-Porin teollisuusalueisiin, kuten Kaanaankorven, Mäntyluodon ja Tahkoluodon teollisuusalueisiin sekä Mäntyluodon ja Tahkoluodon satamiin sekä liikenteellisesti että materiaalivirtojen kautta. Meri-Porin alueella toimii kiertotalous- ja energia-alan yritysten keskittymä. Mäntyluodon ja Tahkoluodon satamat tarjoavat yrityksille erinomaisen tuen kierrätysliiketoiminnalle ja uusioraaka-aineiden kansainväliselle viennille. Satamista löytyvät mm. bulkkituotteiden ja raskaiden projektilastien käsittelyyn soveltuvat modernit laitteet. Satamiin johtaa hyvät rautatie- ja maantieyhteydet sekä Tahkoluodon satamaan myös syväväylä (15,3 m).

Peittoon alue

- Peittoon kiertotalouspuisto on satojen hehtaarien aluekokonaisuus 20 km Porin keskustasta.
- Alueella kunnallistekniikka: Sähköasema (110 kV voimajohto) ja vesijohto sekä siirtoviemäri.
- Suurteollisuuden kuonan ja tuhkien käsittely on alkanut 1990-luvulla Kaanaan pigmenttitehtaan sekä Tahkoluodon voimalaitosten läjitysalueena.

Tuulivoimapuisto

- Vuonna 2014 valmistuneen Peittoon tuulivoimapuiston 12 voimalasta 4 sijoittuu asemakaavan alueelle.
- Tuulivoimaloille on osoitettu säteeltään 205 metrin suuruinen suoja-alue, jolle ei saa rakentaa rakennuksia, mutta voi käyttää materiaalien varastointiin.



Käynnissä oleva kaavoitus

- Nyt kaavoitettava Peittoon kiertotalouspuiston yrittäjäalue on laajuudeltaan n. 133 ha.
- Teollisuus- ja toimitilakortteleita muodostuu 10-20 kpl, kooltaan 10-30 ha ja yhteispinta-ala on 47-72 ha. Rakennusoikeutta yhteensä 220 000-260 000 k-m². ja katuja 4-5 km. Kaavassa on myös muita toimitilatontteja ja mm. tukitoimintojen kortteli.
- Porin kaupunki omistaa 80 % alueesta.

Materiaalien varastointi ja käsittely

- Tällä hetkellä käsiteltäviä materiaaleja ovat tuhkat, pilaantuneet maat (pima), metalliromu, akut sekä jätemuovi ja -lasikuitu. Lisäksi alue soveltuu hyvin pienimuotoiseen lannoitetuotantoon ja puun käsittelyyn (energiapuun kuivatus, haketus, varastointi).
- Selvityksiä on tehty kiertotalousaiheissa (valimohiekka, bioenergiaterminaali, rakennusjäte jne.).
- Useita investointihankkeita suunnitteilla.

PORI

Prizztech

Ota yhteyttä!

Jouko Hautamäki
044 712 4133
jouko.hautamaki@pori.fi

Janne Vartia
044 701 1191
janne.vartia@pori.fi

Sami Leppimäki
044 710 5344
sami.leppimaki@prizz.fi

www.prizz.fi/peitto

www.pori.fi/asemakaavat/6091718



LIFE15 IPE FI 004

Circwaste-hanke saa EU:lta rahoitusta, jolla hankkeen materiaalit on tuotettu. Materiaaleissa esitetty sisältö edustaa kuitenkin ainoastaan hankkeen omia näkemyksiä, joista EU:n komissio ei ole vastuussa.