



Enter Satakunta  
Uusyritys-  
keskus

# Kuinka paljon pitää myydä, jotta voi palkata työntekijän?



Merja Lehtonen | Prizztech Oy /  
Uusyrityskeskus Enter Satakunta



Minustako työnantaja? –info 3.6.2026

# Kannattavuus- laskelma auttaa kustannusten laskemisessa

KANNATTAVUUSLASKELMA 2026				Hinnat arvonlisäverottomia (alv 0 %)	
Mikä on minimilikevaihtotarve annetuilla luvuilla? HUOM! Laskelma ei huomioi poistoja, eikä maksettavia ennakkoveroja.				YEL-työtulo: 30 000,00 € 2. vuonna 33 000,00 € YEL-työtulolaskuri	
	Yrittäjä yksin		Yrittäjä + työntekijä		
	€/kk	€/vuosi	€/kk	€/vuosi	Lisätiedot:
TAVOITETULOS	200	2 400	200	2 400	
+ lainojen lyhennys	0	0	0	0	
+ oma bruttoansio, Tmi (Ky)	2 500	30 000	2 800	33 600	
RAHOITUSTARVE	2 700	32 400	3 000	36 000	Tästä summasta yrittäjä maksaa vielä tulovero
+ yrityslainojen korot	0	0	0	0	
KÄYTTÖKATETARVE	2 700	32 400	3 000	36 000	
+ yrittäjän eläkevakuutus YEL	476	5 710	523	6 281	YEL-maksu 24,4 %/työtulo. 4 v. ajan 19,032 %
+ vakuutukset	50	600	80	960	Vastuu, tapaturma, sairaus, irtaimisto,...
+ yrittäjän palkka, Oy (Ky)	0	0	0	0	
+ yr. palkkojen s. kulut 3-10% (5%)	0	0	0	0	
+ työntekijöiden palkat	0	0	0	0	
+ palkkojen sivukulut (40%)	0	0	2 000	24 000	
+ vuokrat (toimitila)	0	0	800	9 600	
+ ohjelmistokulut	0	0	0	0	
+ sähkö/vesi + muut toimitilakulut	30	360	40	480	
+ puhelin/netti/tietoliikenne	0	0	0	0	
+ kirjainpito, tilinpäätös, veroilm.	30	360	60	720	
+ toimistokulut	100	1 200	170	2 040	
+ matka/autokulut	10	120	10	120	
+ korjaus- ja huoltokulut	0	0	100	1 200	Yrittäjälle km-korv > vähennys verotuksessa
+ markkinointi + www-kk-maksut	50	600	0	0	
+ postitus- ja pakkauskulut	0	0	100	1 200	
+ työttömyyskassa + jäsenmaksut	16	192	0	0	
+ musiikkiluvat (gramex, teosto)	0	0	23	276	Yrittäjät jäsenmaksu (1 hlö: 186 e, 2: 275 e)
+ pankkikulut, maksupäätteprovisiot	0	0	0	0	
+ luvat (esim. alkoholi, tupakka)	50	600	80	960	
+ koulutukset	0	0	0	0	
+ siivous (wc-paperit, pesuaineet)	0	0	0	0	
+ muut kulut	0	0	0	0	
KIINTEÄT KULUT YHTEENSÄ	50	600	100	1 200	
	862	10 342	4 086	49 037	
MYYNTIKATETARVE					
+ ostot (ilman ALV)	3 562	42 742	7 086	85 037	
	890	10 685	1 772	21 259	KATE-%: 80,0 % esim. työvaatteet, aineet, työvälineet tai ostot
LIKEVAIHTO	4 452	53 427	8 858	106 296	ALV-%: 25,5 % ALV-kannat
+ ALV (25,5 % / 13,5 % / 10 % / 0 %)	1 135	13 624	2 259	27 105	
KOKONAISMYYNTI/LASKUTUS	5 588	67 051	11 117	133 401	
<b>Myyntiä tehdään</b>	<b>1. vuosi</b>		<b>2. vuosi</b>		Lisätiedot:
Kuukautta vuodessa:	11,0		11,0		
Päivää tai projektia kuukaudessa:	21		21		
Tuntia tai asiakasta päivässä:	7		14		
Tulot ALV 0 %	ALV:ton myynti = Liikevaihto				
<b>Kuukausimyyntitavoite:</b>	<b>4857</b>		<b>9663</b>		Lisätiedot:
Päivä tai projektilaskutustavoite:	231		460		
Tuntilaskutustavoite (tai per asiakas):	33		33		
Tulot ALV:n kanssa	ALV:llinen myynti = Liikevaihto + ALV				
<b>Kuukausimyyntitavoite:</b>	<b>6096</b>		<b>12127</b>		Lisätiedot:
Päivä tai projektilaskutustavoite:	290		577		
Tuntilaskutustavoite (tai per asiakas):	41		41		
<b>Keskihinta</b>	<b>41 € (sis.alv.)</b>				
Tuotteita myytävä, kpl	148,7 / kk		295,8 / kk		
	7,1 / päivä		14,1 / päivä		
	1,0 / h		1,0 / h		

# Kannattavuuslaskelma 1/2

<b>KANNATTAVUUSLASKELMA 2026</b>		Hinnat arvonlisäverottomia (alv 0 %)			
Mikä on minimiliikevaihtotarve annetuilla luvuilla?				YEL-työtulo: 30 000,00 €	
HUOM! Laskelma ei huomioi poistoja, eikä maksettavia ennakkoveroja.				2. vuonna 33 000,00 €	
	<b>Yrittäjä yksin</b>		<b>Yrittäjä + työntekijä</b>		<a href="#">YEL-työtulolaskuri</a>
	<b>€ / kk</b>	<b>€ / vuosi</b>	<b>€ / kk</b>	<b>€ / vuosi</b>	Lisätiedot:
TAVOITETULOS	200	2 400	200	2 400	
+ lainojen lyhennys	0	0	0	0	
+ oma bruttoansio, <b>Tmi</b> (Ky)	2 500	30 000	2 800	33 600	Tästä summasta yrittäjä maksaa vielä tulovero
RAHOITUSTARVE	2 700	32 400	3 000	36 000	
+ yrityslainojen korot	0	0	0	0	
<b>KÄYTTÖKATETARVE</b>	<b>2 700</b>	<b>32 400</b>	<b>3 000</b>	<b>36 000</b>	
+ yrittäjän eläkevakuutus YEL	476	5 710	523	6 281	YEL-maksu 24,4 %/työtulo. 4 v. ajan 19,032 %
+ vakuutukset	50	600	80	960	Vastuu, tapaturma, sairaus, irtaimisto,...
+ <b>yrittäjän palkka, Oy</b> (Ky)	0	0	0	0	
+ yr.palkkojen s.kulut 3-10% ( <b>5%</b> )	0	0	0	0	
+ <b>työntekijöiden</b> palkat	0	0	2 000	24 000	
+ palkkojen sivukulut ( <b>40%</b> )	0	0	800	9 600	
+ vuokrat (toimitila)	0	0	0	0	
+ ohjelmistokulut	30	360	40	480	
+ sähkö/vesi + muut toimitilakulut	0	0	0	0	
+ puhelin/netti/tietoliikenne	30	360	60	720	
+ kirjanpito, tilinpäätös, veroilm.	100	1 200	170	2 040	
+ toimistokulut	10	120	10	120	
+ matka/autokulut	0	0	100	1 200	Yrittäjälle km-korv > vähennys verotuksessa
+ korjaus- ja huoltokulut	0	0	0	0	
+ markkinointi + www-kk-maksut	50	600	100	1 200	
+ postitus- ja pakkauskulut	0	0	0	0	
+ työttömyyskassa + jäsenmaksut	16	192	23	276	Yrittäjät jäsenmaksu (1 hlö: 186 e, 2: 275 e)
+ musiikkiluvat (gramex, teosto)	0	0	0	0	
+ pankkikulut, maksupääteprovisiot	50	600	80	960	

# Kannattavuuslaskelma 2/2

+ luvat (esim. alkoholi, tupakka)	0	0	0	0	
+ koulutukset	0	0	0	0	
+ siivous (wc-paperit, pesuaineet)	0	0	0	0	
+ muut kulut	50	600	100	1 200	
<b>KIINTEÄT KULUT YHTEENSÄ</b>	862	10 342	4 086	49 037	
<b>MYYNTIKATETARVE</b>	3 562	42 742	7 086	85 037	
+ ostot (ilman ALV)	890	10 685	1 772	21 259	KATE-%: <b>80,0 %</b> esim. työvaatteet, aineet, työvälineet tai ostot
<b>LIIKEVAIHTO</b>	4 452	<b>53 427</b>	8 858	<b>106 296</b>	
+ ALV (25,5 % / 13,5 % / 10 % / 0 %)	1 135	13 624	2 259	27 105	ALV-%: <b>25,5 %</b> <a href="#">ALV-kannat</a>
<b>KOKONAISMYYNTI/LASKUTUS</b>	5 588	67 051	11 117	133 401	

<b>Myyntiä tehdään</b>	<b>1. vuosi</b>	<b>2.vuosi</b>	Lisätiedot:
Kuukautta vuodessa:	11,0	11,0	
Päivää tai projektia kuukaudessa:	21	21	
Tuntia tai asiakasta päivässä:	7	14	

<b>Tulot ALV 0 %</b>	<b>ALV:ton myynti = Liikevaihto</b>	Lisätiedot:
<b>Kuukausimyyntitavoite:</b>	<b>4857</b>	<b>9663</b>
Päivä tai projektilaskutustavoite:	231	460
Tuntilaskutustavoite (tai per asiakas):	33	33

<b>Tulot ALV:n kanssa</b>	<b>ALV:llinen myynti = Liikevaihto + ALV</b>	Lisätiedot:
<b>Kuukausimyyntitavoite:</b>	<b>6096</b>	<b>12127</b>
Päivä tai projektilaskutustavoite:	290	577
Tuntilaskutustavoite (tai per asiakas):	41	41

**Keskihinta** **41 € (sis.alv.)**

Tuotteita myytävä, kpl	148,7 / kk	295,8 / kk
	7,1 / pvä	14,1 / pvä
	1,0 / h	1,0 / h

# Kiinnostaako yrittäjyys?

Hyödynnä maksuttomat palvelumme!



Enter Satakunta  
**Uusyrityskeskus**

## Yritys- ja starttirahaneuvonta

Varaa aika yrittäjyysasiantuntijalle (tapaaminen kasvokkain tai etänä).  
Maksuton palvelu.

> [www.entersatakunta.fi/ajanvaraus](http://www.entersatakunta.fi/ajanvaraus)

## Yrittäjyysinfot

Useita maksuttomia infoja vuoden aikana.  
Infojen teema:

- 1) Minustako yrittäjä?
- 2) Sivutoiminen yrittäjyys & kevytyrittäjyys
- 3) Yritysostolla yrittäjäksi
- 4) How to become an entrepreneur in Finland?

> [www.entersatakunta.fi/yrittajainfot](http://www.entersatakunta.fi/yrittajainfot)



## Business Advice also in English

Do you want to start a business in Finland?  
Free business advisory is available face-to-face, online or by phone.

> [www.entersatakunta.fi/eng](http://www.entersatakunta.fi/eng)

Enter palvelee 13 kunnan/kaupungin alueella Satakunnassa:

Eura | Eurajoki | Harjavalta | Huittinen | Karvia | Kokemäki | Merikarvia  
Nakkila | Pomarkku | Pori | Siikainen | Säskylä | Ulvila

**Uusyrityskeskus Enter Satakunta**

puh. (02) 62 62 62

[enter@prizz.fi](mailto:enter@prizz.fi)

[www.entersatakunta.fi](http://www.entersatakunta.fi)

**Porin toimisto muuttanut!**  
Alkavan yrittäjän neuvontapalvelut Porissa  
löytyvät Porin Leijonasta (Yrjönkatu 6).

## Enterin yrittäjyysasiantuntijat



**Jari Keinonen**  
p. 044 720 4638  
[jari.keinonen@prizz.fi](mailto:jari.keinonen@prizz.fi)



**Antti Kokkila**  
p. 050 072 5917  
[antti.kokkila@prizz.fi](mailto:antti.kokkila@prizz.fi)



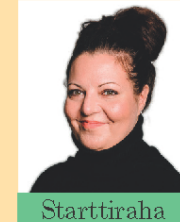
**Merja Lehtonen**  
p. 044 710 5385  
[merja.lehtonen@prizz.fi](mailto:merja.lehtonen@prizz.fi)



**Tero Patoranta**  
p. 044 720 4641  
[tero.patoranta@prizz.fi](mailto:tero.patoranta@prizz.fi)



**Satu Tähtinen**  
p. 050 390 9418  
[satu.tahtinen@yrittajat.fi](mailto:satu.tahtinen@yrittajat.fi)



**Starttiraha**  
**Hanna Uusitalo**  
p. 050 408 0407  
[hanna.uusitalo@pori.fi](mailto:hanna.uusitalo@pori.fi)



**Starttiraha**  
**Hannamari Heinonen**  
p. 050 352 5825  
[hannamari.heinonen@pori.fi](mailto:hannamari.heinonen@pori.fi)



**Starttiraha**  
**Kaija Marjanen**  
p. 044 793 5158  
[kaija.marjanen@rauma.fi](mailto:kaija.marjanen@rauma.fi)



**Starttiraha**  
**Olli Laihonen**  
p. 044 021 5486  
[olli.laihonen@rauma.fi](mailto:olli.laihonen@rauma.fi)

Enterin palvelut tuottaa Prizztech Oy,  
Satakunnan Yrittäjät ja Työllisyyspalvelut.